

ZVÝŠENÍ TRAKČNÍHO VÝKONU TNS ČEBÍN

SO 01-19-01 TNS Čebín, opěrná zeď

2.5.2.3 Smykové dilatační trny

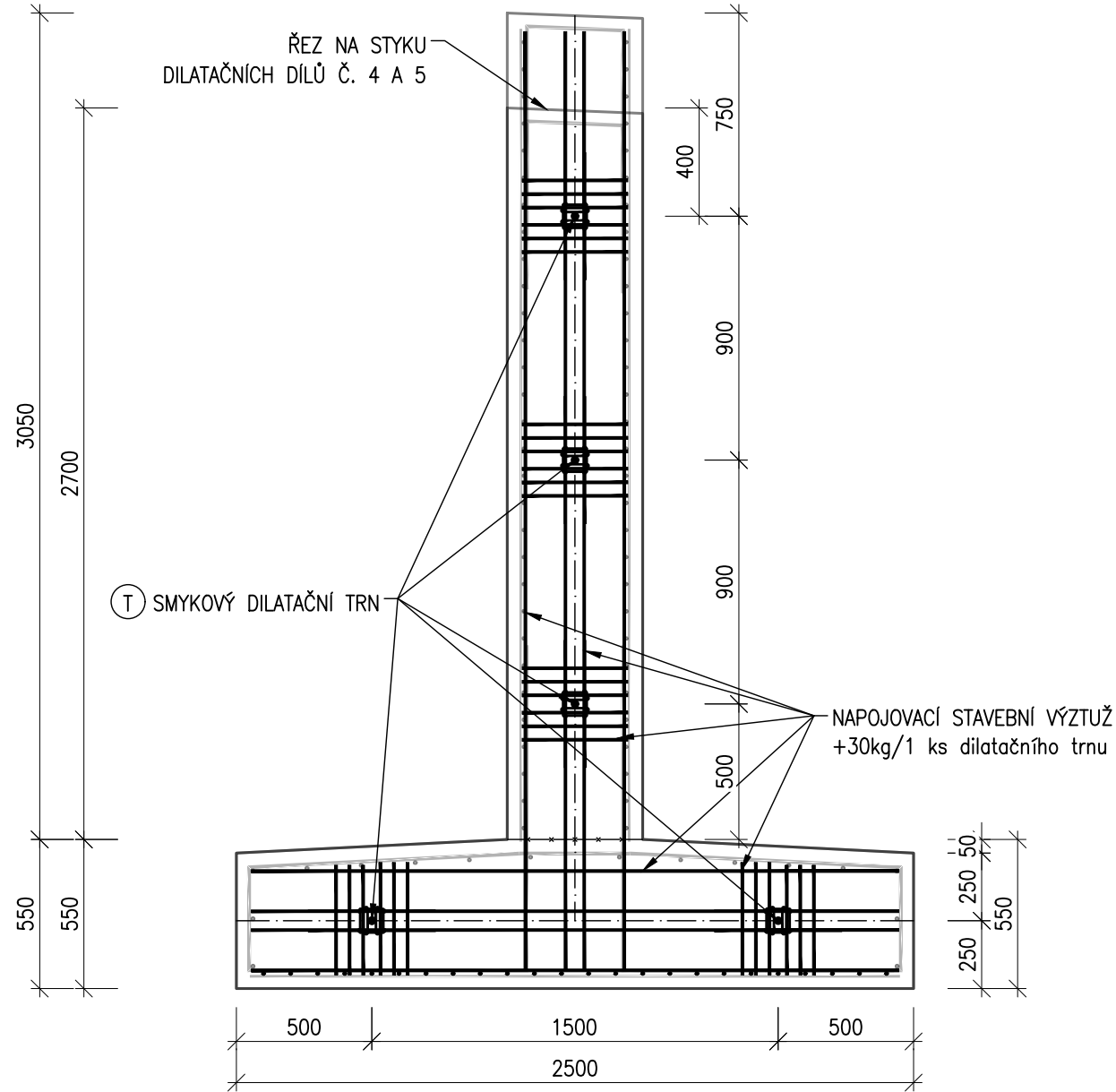
M1:25; 1:10; 1:10

SCHÉMA

NAPOJOVACÍ STAVEBNÍ VÝZTUŽ

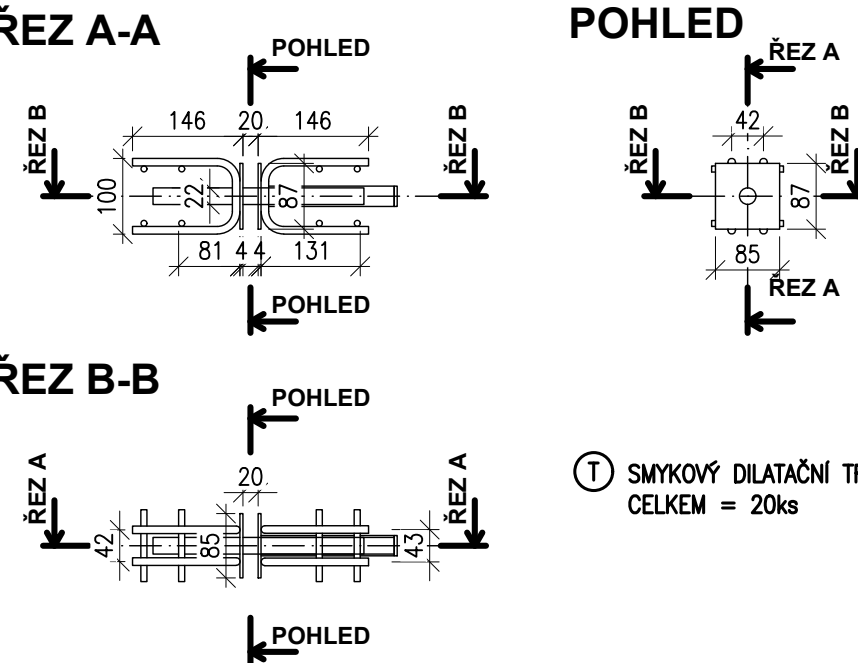
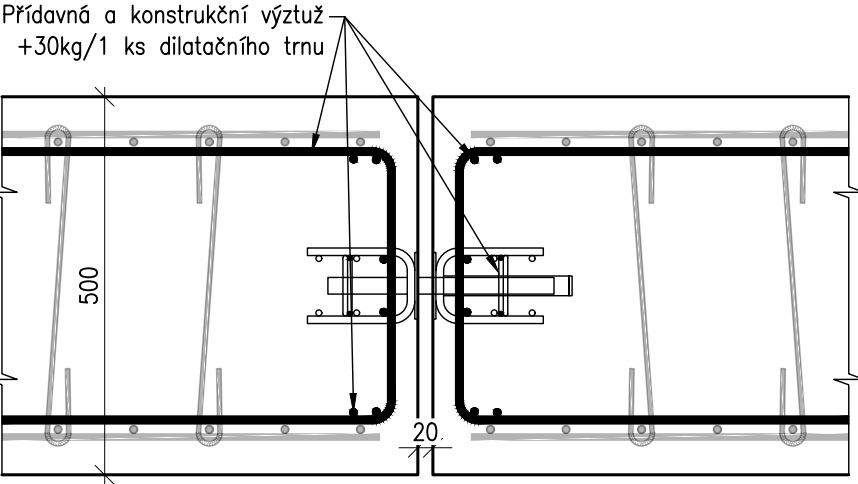
SMYKOVÝCH DILATAČNÍCH TRNŮ

M1:25



SMYKOVÝ DILATAČNÍ TRN

M1:10



BETON:

BETON ČSN EN 206+A1 a ČSN P 73 2404

C 30/37 - XD3, XF4 - Dmax 22mm - S4

Max. průsak 20 mm podle ČSN EN 12 390-8

Modul pružnosti 33 GPa podle TP ČBS 05

Kamenivo podle ČSN EN 12620 s dostatečnou mrazuvzdorností

KRYTÍ VÝZTUŽE:

c_{min}=35mm; c_{nom}=45mm;

c=50mm (pro hlavní nosnou výztuž)

OCEL:

B500B

UVEDENÉ DÉLKY JSOU VZTAŽENY K OSE PRUTU

POLOMĚRY OBLOUKŮ JSOU POLOMĚRY OHYBACÍCH TRNŮ

NEZNAČENÉ POLOMĚRY JSOU 1/2 Dr,min (TAB. 8.1)

NEZNAČENÉ ÚHLY JSOU 45°, 90° resp. 180°

CELKOVÉ DÉLKY VLOŽEK JSOU STŘÍZNÉ DÉLKY

VÁZANÁ VÝZTUŽ BUDE VODIVĚ PROPOJENA DLE PŘEDPISU

SŽDC (ČD) SR5/7 (S).

POZNÁMKA:

- ZHOTOVITEL ZPRACUJE VÝROBNÍ DOKUMENTACI SMYKOVÝCH DILATAČNÍCH TRNŮ S KONKRÉTNÍM VÝROBKEM A PŘEDLOŽÍ JI V DOSTATEČNÉM ČASOVÉM PŘEDSTIHU ZÁSTUPCI INVESTORA NEBO TECHNICKÉMU DOZORU INVESTORA K ODSOUHLASENÍ
- ZHOTOVITEL V RÁMCI VÝROBNÍ DOKUMENTACE UVEDE KONKRÉTNÍ TYP SMYKOVÉHO DILATAČNÍHO TRNU, KTERÝ BUDE SPLŇOVAT:
- NÁVRHOVOU ODOLNOST NAPOJENÍ SMYKOVÝM TRNEM BUDE MIN $V_{Rd} = 85\text{ kN}$,
- NÁVRHOVOU ODOLNOST PROTI SELHÁNÍ OCELI TRNU BUDE MIN $V_{Rd,s} = 85\text{ kN}$
- MATERIÁLY PRO POUZDRA A TRNY BUDOU VYHOVOVAT TŘIDĚ ODOLNOSTI PROTI KOROZI 3 DLE ČSN EN 1993-1-4, T.J. BUDOU VYROBENY Z NEREZOVÉ OCELI TŘÍDY 1.4362, 1.4571 a 1.4404.
- ZHOTOVITEL SE BUDE PŘI ZPRACOVÁNÍ VÝROBNÍ DOKUMENTACE ŘIDIT DOPORUČENÍM ČI POKYNŮ VÝROBCE SMYKOVÝCH DILATAČNÍCH TRNŮ. PŘEDEVŠÍM SE DOPORUČENÍ TYKÁ ROZMÍSTĚNÍ ČI USPOŘÁDÁNÍ KONSTRUKČNÍ VÝZTUŽE VČETNĚ JEJICH PŘESNÝCH DÉLEK
- V ŘEZU JSOU SMYKOVÉ DILATAČNÍ TRNY OZNAČENY A ZVÝRAZNĚNÝ KRUHEM



SUDOP BRNO, spol. s r.o.
Kounicova 26
611 36 Brno

| | | | |
|---|---|--|--|
| OBJEDNAVATEL: | Správa železnic, státní organizace, Dílčedělná 1003/7, 110 00 Praha 1 | | tel. : +420 972 625 804 |
| | Stavební správa východ (organizační jednotka) | | E-mail: sudop@sudop-brno.cz |
| PROFESNÍ SKUPINA: | 12 Mosty | VEDOUcí PROF. SKUPINY Ing. Karel Pukl | GENERÁLNÍ ŘEDITEL Ing. Kamil Chmela |
| ODPOVĚDNÝ PROJ. ZAKÁZKY Ing. Jan Zářecký | ODPOVĚDNÝ PROJ. PS, SO Ing. Tomáš Chytil | NAVRHL, VYPRACOVAL Ing. Jiří Bastl | KONTROLOVAL Ing. Tomáš Chytil |
| KRAJ: Jihomoravský | | POVĚŘENÝ OÚ: Tišnov | STUPEŇ: DUSP |
| ZVÝŠENÍ TRAKČNÍHO VÝKONU TNS ČEBÍN SO 01-19-01 TNS Čebín, opěrná zeď | | ZAK. ČÍSLO 20047-01-1020 | ARCH. ČÍSLO |
| | | MĚŘÍTKO 1:25; 1:10 | POČET FORMÁTŮ 4 A4 |
| | | DATUM: 10/2020 | |
| Smykové dilatační trny | | ČÁST DOKUM. D.2.1.2.1 | PŘÍLOHA 2.5.2.3 |